

安曇野シティガイド

AZUMINO CITY GUIDE

25 308



十色屋
オーナー制作のパンやバッグ、小物も
展示&販売していらぬ工房。
ご主人が手間暇かけて制作するのには
味あふ深く、デザインも豊富で大人気。



ロッソビアンコ
贅沢なコース料理は記念日におすすめ。
有機野菜を使用したメニューも豊富な
イタリアンレストラン。



年のプレユード
新開店した高級食パン専門店。
国産小麦に国産バター、沖縄の塩、
さくら蜂蜜など、こだわりの食材
で作った本格食パンが食べられます。



安曇野ハーブスクエア
自然治癒力と高めちオリジナルの
ハーブティーが人気のハーブ専門店。
無料のカウンソリングで自分に合った
ハーブティーと選ぶことができます。



Azumino Brewery
穂高駅前に新開店した安曇野産
ホップ100%のクラフトビール
が味わえるブルワリー。



SOBA&CAFE Sanpo
自家栽培・手打ち蕎麦とカフェ
そば×スイーツ愛犬OKという「ペット
連れでも蕎麦が食べたい!」という人の
要望と叶えてくれる珍しいカフェ。



KIIIIYA cafe & hostel
昨年9月にOPENしたばかりの
カフェ&ホステル。米粉100%
のクレープやテリヤキチなど大人気。



アップル&ローゼス
信州産りんごのみと使用したスイーツや
カフェ、ランチ、予約ありのアフタヌーン
ティーも人気の高級菓子店。目にも美味しい
こだわりのスイーツと楽しめろ。



ペンション KEYAKI
ペット連れOKの老舗ペンション。
吹き抜けにこだわった暖房のダイニングと
広いテラスがあり、そのテラスから見えろ
広いトウワラシでペットと遊ばせろことも
可能。ペットと一緒に安曇野旅行と楽しめろ
貴重な宿。

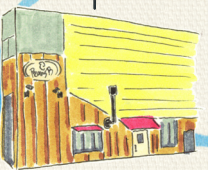


俵屋麴店
創業110年の麴店。甘味のあつ黄麴を
使用していて旨味のバランスが良いと
評判。米麴そのものや味噌、しょうゆ
豆や甘酒も販売している。

安曇野 IC



ばんび
旬の食材と楽しんでもらえたら
というシェフの心意気が感じられます。
今人数でもグループでも利用しやすい
カジュアルなイタリアン。



ビーンズ・ベース
オーナーが一人で切り盛りする
小さな自家焙煎のコーヒー専門店。
レコードブースや小さなキッス
スペースもあり、オーナーの気
遣いが随所に感じられる空間。



PATISSERIE GERATERIA STERN
HAMA フラワーパーク内のジェラート
専門店。ジェラート以外にも色鮮やかな
目にも嬉しいおすすめスイーツ達と多数
取り揃えていらぬ。



安曇野みさと温泉 ファインビュー室山
日帰り入浴OK! 安曇野が眼下に見渡せろ眺望が自慢の
露天風呂は夜なら夜景が楽しめるので特におすすめ。

319

147

一日市場

梅郷